

Что такое аутизм?

Аутизм, или расстройства аутистического спектра (РАС), – термин, используемый для описания группы расстройств развития центральной нервной системы.

К расстройствам аутистического спектра (РАС) относятся: детский аутизм, атипичный аутизм, синдром Аспергера, органический аутизм и аутистическое расстройство. Все эти термины описывают разные проявления одного и того же нарушения.

Эти расстройства проявляются главным образом нарушениями в трех сферах:

1. В том, как человек **общается** с детьми и взрослыми (нарушения социального взаимодействия)

2. В том, как человек **разговаривает**, пользуется жестами и мимикой (нарушения в области коммуникации)

3. В том, как человек **ведет себя** (своеобразие, ограниченность и стереотипность интересов и деятельности).



Аутизм часто сочетается с другими нарушениями.

Значительная часть людей с РАС (от 25 до 50%) имеют сопутствующую умственную отсталость, часто у них имеются расстройства моторики и координации, проблемы с желудочно-кишечным трактом, нарушения сна.

Для людей с РАС также характерны особенности восприятия информации, трудности с концентрацией внимания и раздражительность.

При этом 10% детей с РАС обладают навыками, уровень которых намного превышает уровень общего развития, эти навыки – так называемые **островки гениальности** – включают **удивительные способности** в области зрительного восприятия, памяти, музыкального слуха, математики и других наук.



Расстройство аутистического спектра встречается почти у 1% всех детей.

Симптомы аутизма.

Проявления аутизма могут быть заметны у грудных детей и **ярче проявляются после года**. Очевидными симптомами аутизма становятся ближе к **двум-трем годам**. В этом возрасте, как правило, можно диагностировать наличие аутизма достаточно уверенно.

Нарушения в сфере социального взаимодействия.

Часто маленький ребенок с аутизмом ведет себя так, будто он настроен «на свою волну», он может **не проявлять интереса** к играм других детей, его бывает сложно заинтересовать тем, что ему предлагает взрослый, он **не повторяет действия, движения и звуки** за взрослыми:

📌 может расстраиваться, когда взрослый пытается включиться в его игры и поддерживать их;

📌 не улыбается в ответ на улыбку; 📌 может не проявлять интереса к игре в прятки и к другим играм, основанным на взаимодействии с другими людьми;

📌 может явно и отчаянно сопротивляться объятиям, поцелуям и не давать брать себя на руки ни родителям, ни другим людям.

Нарушения в сфере коммуникации.

Нарушения коммуникации – также ведущий симптом аутизма. Многие дети с аутизмом **гораздо позже** других начинают говорить и могут **не использовать жесты** -

📌 избегают контакта «**глаза-в-глаза**»;

- снова и снова **повторяют** любимые цитаты из мультфильмов и книжек или слова и фразы, услышанные от других. (эхолалии);
- используют **«управляемую руку»** взрослого.



Нарушения в поведении:

- часто многократно **взмахивает руками;**
- может не проявлять интереса к игрушкам и восхищаться обычными предметами, например, обогревателем;
- часто и подолгу раскачиваться, сидя на месте и ничем больше не занимаясь;
- может часто или подолгу перебирать, трясти или щелкать пальцами **перед своими глазами;**
- может упорно пытаться **есть несъедобные предметы:** одежду, простыню, матрас, шторы.

Нарушения моторики:

- **ребенок ходит на цыпочках;**
- часто ребенок не может захватывать и удерживать руками мелкие предметы;
- у ребенка **нарушена оценка расстояния** до предмета.

Особенности восприятия – обостренная чувствительность:

- может не переносить обычные **домашние запахи**, особенно бытовой химии;
- может не переносить музыку;
- может иногда **казаться глухим**, не вздрагивать и не оборачиваться на громкие звуки, но в другое время реагировать на обычные или слабые звуковые раздражители.

Причинение вреда самому себе:

- может вырывать у себя волосы ключьями;
- может кусать себя;
- может сильно стучать головой о твердую поверхность (пол, стены).

Иногда кажется, что детям с расстройством аутистического спектра никто не нужен, им комфортно в одиночестве. На самом деле, это не так, **дети нуждаются в обществе, хотят быть понятыми**, но просто не знают, как это сделать. Задача родителей и педагогов, помочь им найти контакт с внешним миром, развиваться, жить, полностью реализуя свои возможности и справляться с непростыми для них социальными задачами.

Составитель:

педагог-психолог
Петрова Ю.И.

Наши контакты:

Адрес: 301650, Тульская область,
г. Новомосковск, ул. Бережного, д.15

Директор

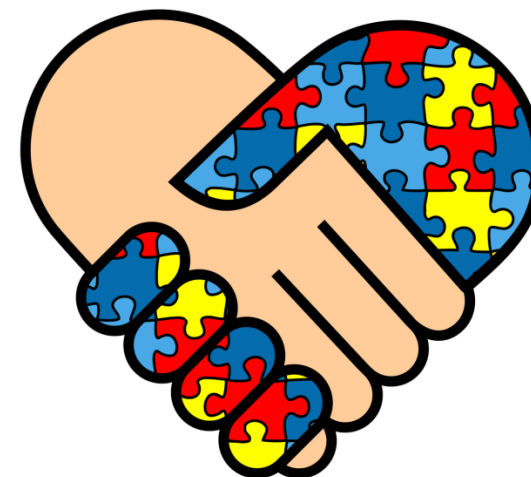
Ефимова Ирина Владимировна

Тел./факс: 8 (48762) 6-69-84

e-mail: son/novomosk@tularegion.ru

Министерство труда и
социальной защиты населения
Тульской области
Государственное учреждение
Тульской области
«Социально-реабилитационный
центр для несовершеннолетних № 3»

Что такое «АУТИЗМ»?



Проявления аутизма у детей раннего возраста.

Памятка для родителей

г. Новомосковск

2018г.